

Nasjonale Festningsverk

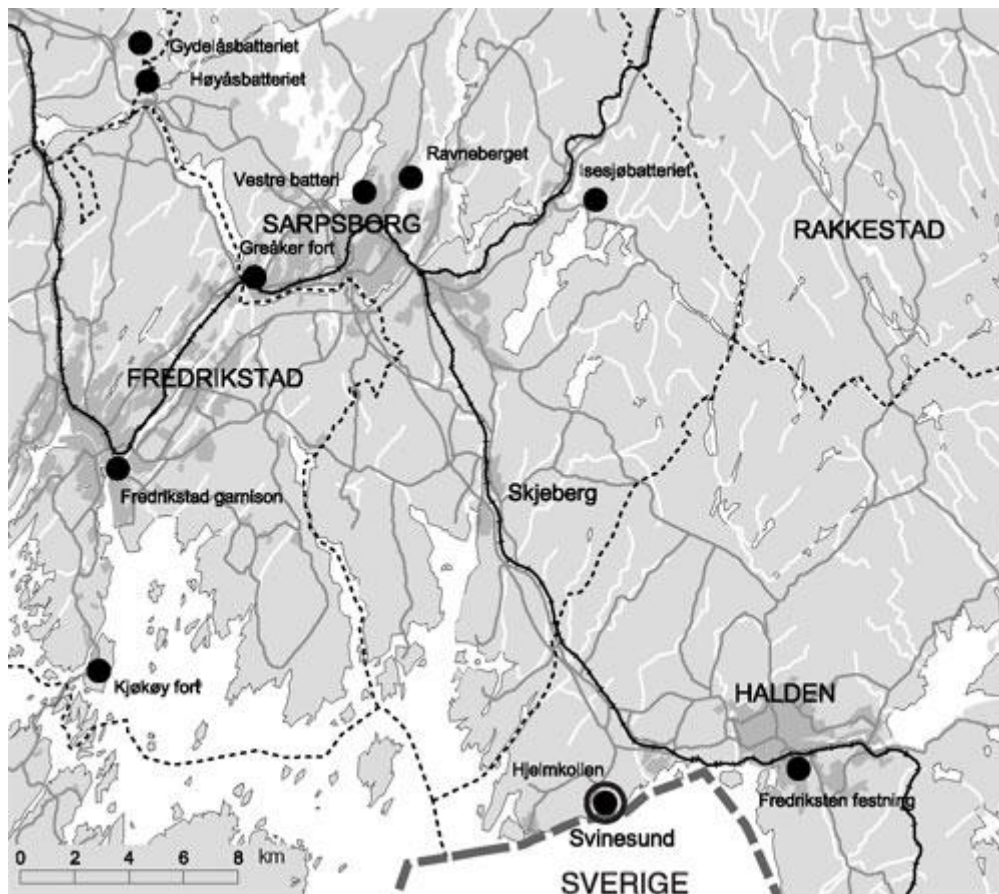
Hjelmkollen



Etabl.nr.:	010102
Etabl.navn:	Hjelmkollen
Etablert år:	1902
Opprinnelig forsvarsgren:	Hæren ved Festningsartilleriet
Nåværende funksjon:	Friluftsområde
Opprinnelig funksjon:	Grensebefestning

Opprinnelig operativ sammenheng

Hjelmkollen ble etablert som en del av et større forsvarssystem av sperrefort og forberedte stillinger langs grensen i forbindelse med løsrivelsen fra unionen med Sverige, og tilhørte den delen av sperrefortkjeden som lå langs vestsiden av Iddefjorden og Haldenvassdraget. Hjelmkollen var det ene av to fløyanelegg, underlagt [Fredriksten](#) festning, som til sammen dannet en forsvarslinje langs Iddefjordens innløp. Anlegget utgjorde den fremskutte forsvarslinjens høyre fløy. Etablissementets oppgave var å bestryke ferjestedet Svinesund på svensk side.



Fysisk miljø



Del av Hjelmkollens batterivei..

Hjelmkollen ligger øst for Svinesund. Den er en steil og knauset kolle med bratt fjellvegg og overheng ut mot Iddefjorden. Det militære anlegget ligger øverst på en markert høyde ved

Svinesundbroen, med utsyn utover fjordløpet mot Oslofjorden og innover til [Fredriksten](#) festning i Halden. Bak det militære anlegget er terrenget avrundet mot nord; her fører en lang batterivei tilbake til gårdsveien, forbi Blåsoppgården og videre til E6.

Etablisementet Hjelmkollen ligger som et militærhistorisk landskap, med to kanonstander, skyttergravstillinger, kaponierer og bygningskonstruksjoner etter to bunkeranlegg, samt en lang batterivei. De sentrale delene av anlegget består av to kanonstillinger med betongstøpt forlegningsdel med jordtak. De betongstøpte bunkerkonstruksjonene har inngangspartier i henholdsvis tegl og betong. Det teglmurte inngangspartiet er svært løst. Fra inngangen går en sentral gjennomgående gang forbi siderom for ammunisjonslagring og forlegning. Innerst fører en trapp opp til kanonene. Anlegget bærer preg av demolering som følge av Karlstad-overenskomsten, der kanonen ble fjernet og anlegget tatt ut av operativ bruk.

Historikk



Utsikt fra Hjelmkollens vestre kanonstand over Iddefjorden mot Svinesund.

1890-årene: Økende spenning i forholdet mellom Norge og Sverige blant annet som følge av Konsulatsaken i 1895.

1899–1901: Fra 1899 behandlet en kommisjon spørsmålet om en forsterket og systematisk befestning av landtilgangene mot hovedstaden. Planen innebar etablering av en fremskutt østre linje og forberedte stillinger for feltartilleri. Planen ble framlagt for Stortinget i 1901 og igangsatt samme år.

1902–05: Hjelmkollen bygget ut. Til anlegget var det flere bygninger: Ammunisjonsmagasin, latrine, redskapsskur, kullskur og vannreservoar, samt mitraljøseplasser (lenger øst).

1905: 7. juni 1905 vedtok Stortinget resolusjonen som medførte bruddet med Sverige. Den 31. august kom representanter for landenes regjeringer sammen i Karlstad for å forhandle om saker som berørte løsrivelsen. Den 8. september brøt forhandlingene sammen og begge land mobiliserte sine styrker langs grensen. Forhandlingene kom i gang igjen den 13. september og man nådde enighet den 23. Som et resultat av forhandlingene ble befestningene i den framtrukne linjen ødelagt. Etter demolering av Hjelmkollen ble det reist tretak over kanonbrønnene og kanonene flyttet til nye anlegg ved Glomma.

1940–45: Den tyske okkupasjonsmakten befestet anlegget under annen verdenskrig.

1973: Disposisjonsretten for fortområdet ble i 1973 overført fra Forsvaret til Landskapsvernet i Østfold – kretsforening av Norges Naturvernforbund for tilsyn og bevaringsvirksomhet.

2004: Anlegget fredet

2005: Anlegget ryddet og gjort tilgjengelig for publikum.

Vern

Fredede inv.:	1
Totalt ant. inv.:	1
Ant. inv. m/vern:	1

Batteriet med militærhistorisk landskap

Hjelmkollen har stor militærhistorisk interesse som del av et omfattende og viktig forsvarssystem mot Sverige. Dette er en interessant og viktig befestningslinje som må bevares helhetlig. Militæranleggene som ble bygget ut i denne perioden, har også symbolverdi i forbindelse med nasjonens løsrivelse fra unionen.

Videre har Hjelmkollen fort historisk interesse som demolert fort og som representant for de tyngre befestede anlegg i forsvarssystemet. Anlegget har en stor opplevelsesverdi knyttet til det bevarte bunkerinteriøret. Landskap og omgivelser omkring utgjør viktige delementer i det militærhistoriske anlegget, med blant annet siktlinjer og en oppbygget batterivei.

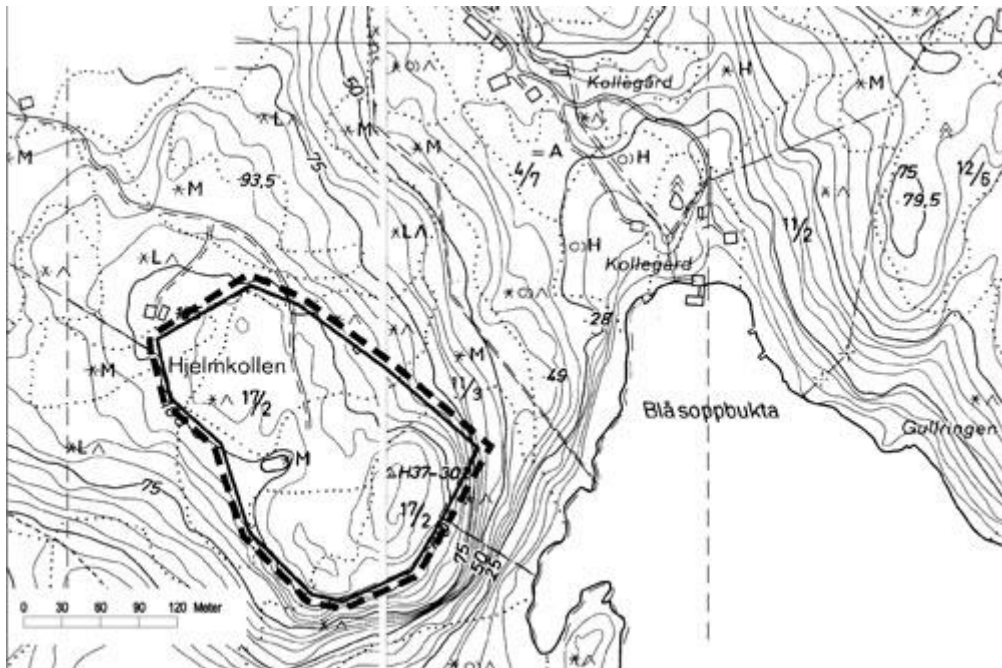
Vernet omfatter alle spor etter militær aktivitet innenfor angitt område.

Anlegget ble fredet ved forskrift 06. 05. 2004



Hjelmkollens utkikksposter og sikt mot Iddefjordens utløp.

010102 Hjelmkollen



Verneverdige inventarer



Inv.nr.
1051

Grensebefestning

Bygninger med fredet eksteriør,
Oppr. funksjon

År
1902



Vestre forlegningsbunker, eksteriør



Vestre forlegningsbunker, interiør
[Opprinnelig operativ sammenheng](#)
[Fysisk miljø](#)
[Historikk](#)
[Vern](#)
[Verneverdige inventarer](#)

<http://www.verneplaner.no/?f=landsverneplan&k=3&id=207942&a=5>